

NEVER SAY NEVER

ロート製薬

ROHTO Pharmaceutical Co., Ltd.



FACT BOOK 2017

2017年3月期 ファクトブック

目次

01	目次 / 会社概要 / セグメント紹介
02	経営成績（連結）
03	主要財務指標（連結）
04	事業セグメント別売上高（連結）
05	報告セグメント別売上高（連結）
06	主な費用・支出（連結）
07	財政状態／キャッシュ・フローの状態（連結）
08	1株当たり情報（連結・個別）
09	要約連結貸借対照表
10	要約連結貸借対照表
11	要約連結損益計算書 / 要約連結包括利益計算書
12	要約連結キャッシュ・フロー計算書
13	要約財務諸表（個別）
14	株式の状況

会社概要

(2017年3月31日現在)

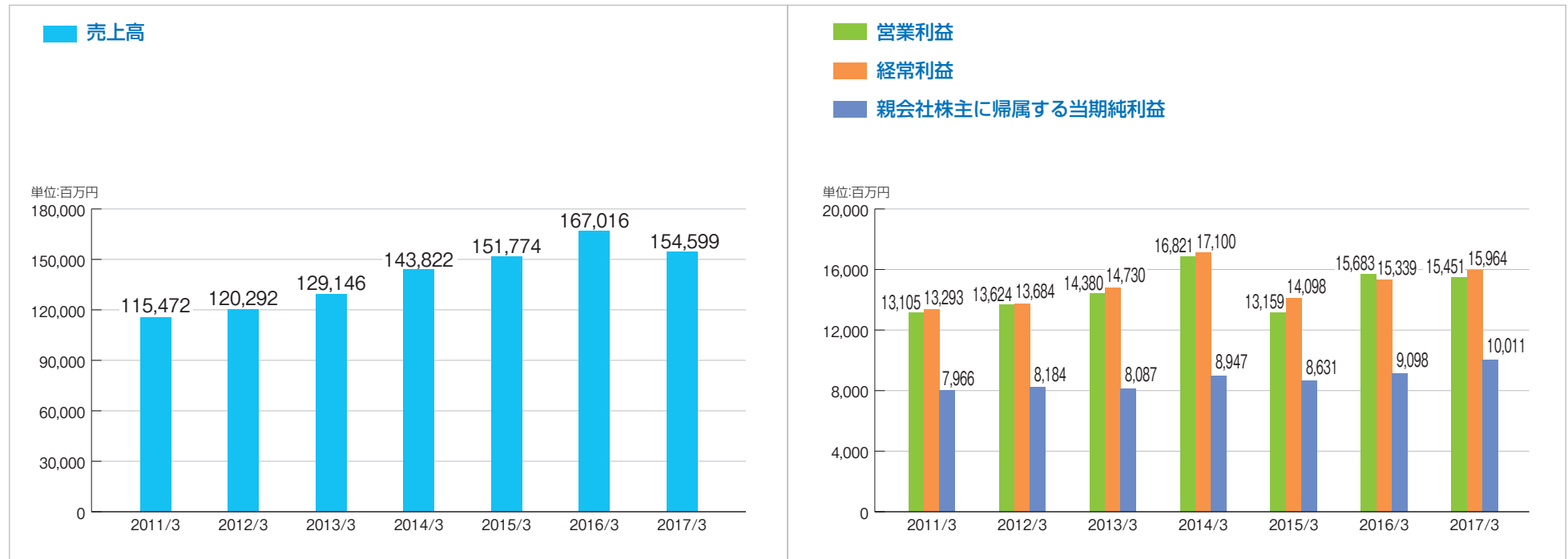
社名	ロート製薬株式会社
創業	1899年（明治32年）2月22日
設立	1949年（昭和24年）9月15日
資本金	6,415,563,351円
従業員数	1,562名（個別）、6,635名（連結）
主な事業内容	医薬品等の製造販売
事業所	本社 〒544-8666 大阪市生野区巽西一丁目8番1号

セグメント紹介

アイケア関連	目薬、洗眼薬、コンタクトレンズ関連品など
スキンケア関連	外皮用薬、リップクリーム、日焼け止め、機能性化粧品など
内服・食品関連	胃腸薬、漢方薬、機能性表示食品など
その他	体外検査薬、花粉症関連品など

経営成績（連結）

	2011/3	2012/3	2013/3	2014/3	2015/3	2016/3	2017/3
売上高（百万円）	115,472	120,292	129,146	143,822	151,774	167,016	154,599
前期比増減（%）	1.8	4.2	7.4	11.4	5.5	10.0	△ 7.4
売上総利益（百万円）	67,938	70,495	75,873	86,157	90,599	99,226	91,344
売上高総利益率（%）	58.8	58.6	58.8	59.9	59.7	59.4	59.1
販売費及び一般管理費（百万円）	54,832	56,871	61,493	69,336	77,440	83,543	75,893
売上高販管費率（%）	47.5	47.3	47.6	48.2	51.0	50.0	49.1
営業利益（百万円）	13,105	13,624	14,380	16,821	13,159	15,683	15,451
売上高営業利益率（%）	11.3	11.3	11.1	11.7	8.7	9.4	10.0
経常利益（百万円）	13,293	13,684	14,730	17,100	14,098	15,339	15,964
売上高経常利益率（%）	11.5	11.4	11.4	11.9	9.3	9.2	10.3
親会社株主に帰属する当期純利益（百万円）	7,966	8,184	8,087	8,947	8,631	9,098	10,011
売上高当期純利益率（%）	6.9	6.8	6.3	6.2	5.7	5.4	6.5



主要財務指標（連結）

	2011/3	2012/3	2013/3	2014/3	2015/3	2016/3	2017/3
<収益性指標>							
ROA：総資産経常利益率（％）	10.8	10.4	10.3	10.9	8.3	8.6	8.8
ROE：自己資本当期純利益率（％）	10.6	10.2	9.2	9.4	8.4	8.3	8.8
<効率性指標>							
総資産回転率（回）	0.93	0.92	0.90	0.92	0.89	0.94	0.86
売上債権回転率（回）	3.98	3.90	4.05	4.44	4.22	3.80	3.24
たな卸資産回転率（回）	7.30	7.01	6.89	7.04	6.91	7.32	6.63
<安全性指標>							
流動比率（％）	156.0	158.6	156.3	146.5	162.6	171.4	189.0
自己資本比率（％）	60.9	60.9	61.7	60.2	61.7	61.4	64.7
インタレスト・カバレッジ・レシオ（倍）	50.0	74.1	118.7	126.7	78.0	80.6	138.8
デット・エクイティ・レシオ（倍）	0.12	0.13	0.10	0.13	0.11	0.07	0.07

（注）

ROA：総資産経常利益率＝経常利益÷期首・期末平均総資産×100（％）

ROE：自己資本当期純利益率＝当期純利益÷期首・期末平均自己資本×100（％）

総資産回転率＝売上高÷期首・期末平均総資産（回）

売上債権回転率＝売上高÷期首・期末平均売上債権（回）

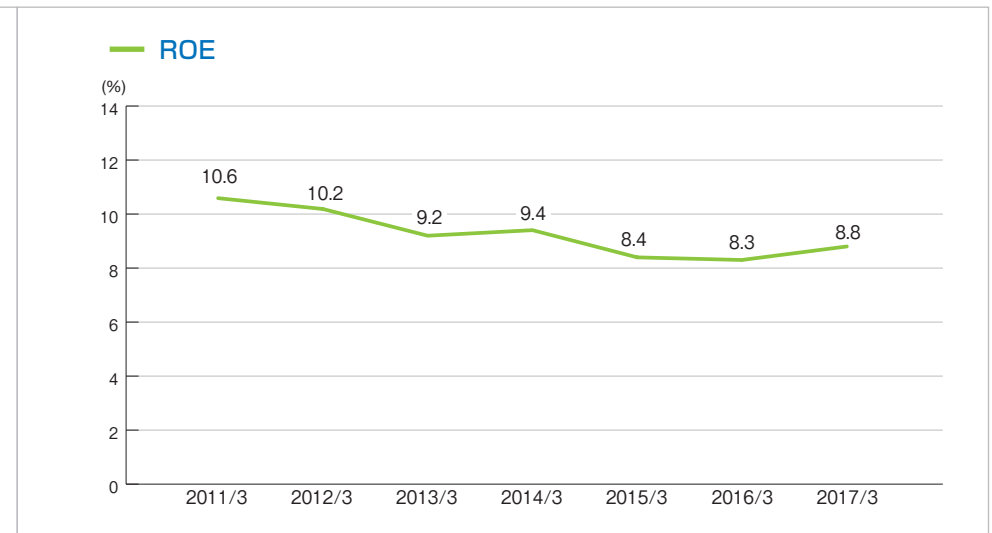
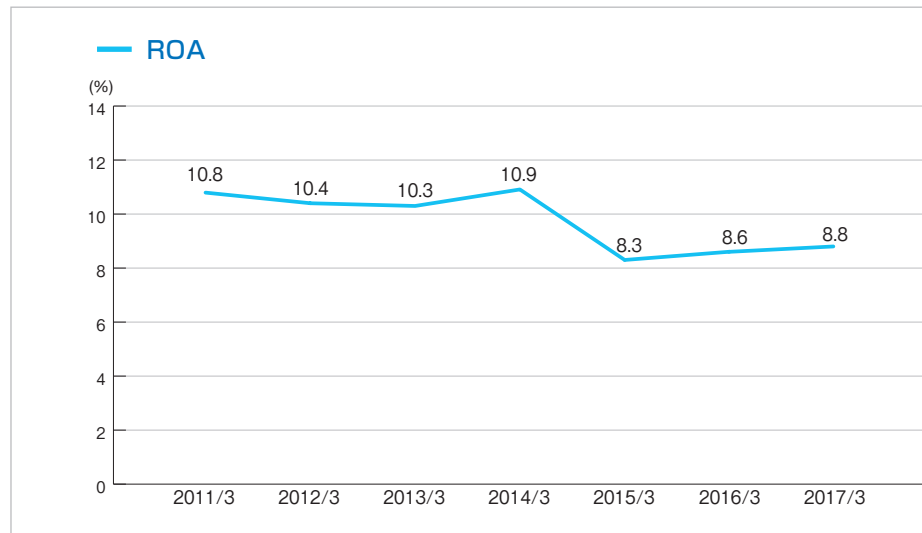
たな卸資産回転率＝売上高÷期首・期末平均たな卸資産（回）

流動比率＝流動資産÷流動負債×100（％）

自己資本比率＝自己資本÷総資産×100（％）

インタレスト・カバレッジ・レシオ＝営業キャッシュ・フロー（利息及び法人税等控除前）÷利払い（倍）

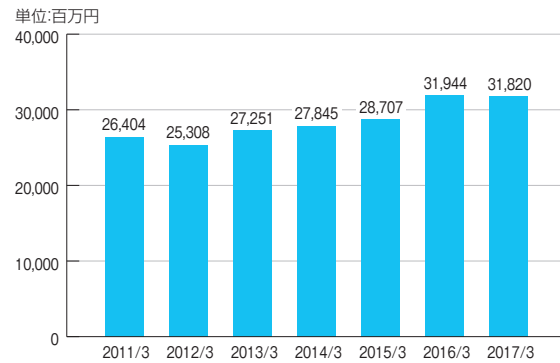
デット・エクイティ・レシオ＝〔短期有利子負債＋長期有利子負債〕÷純資産（倍）



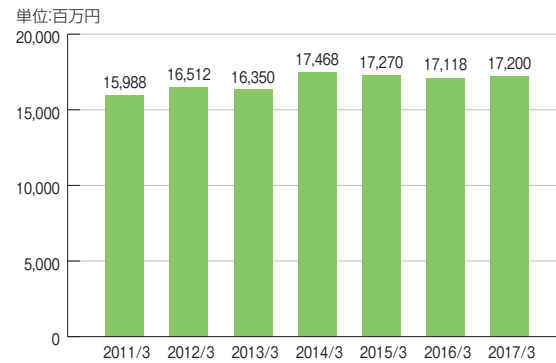
事業セグメント別売上高（連結）

	2011/3	2012/3	2013/3	2014/3	2015/3	2016/3	2017/3
アイケア関連売上高（百万円）	26,404	25,308	27,251	27,845	28,707	31,944	31,820
スキンケア関連売上高（百万円）	68,265	73,777	81,168	94,734	101,946	113,327	101,844
内服関連売上高（百万円）	15,988	16,512	16,350	17,468	17,270	17,118	17,200
その他売上高（百万円）	4,814	4,694	4,376	3,773	3,850	4,626	3,734
計（百万円）	115,472	120,292	129,146	143,822	151,774	167,016	154,599

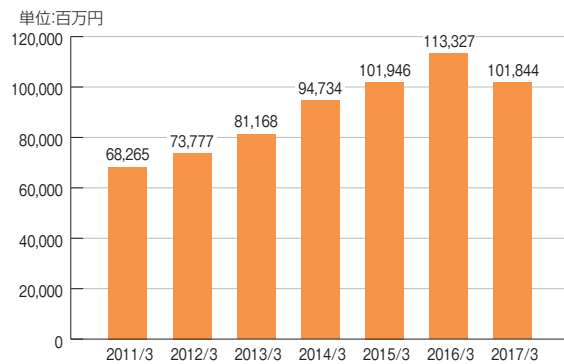
アイケア関連売上高



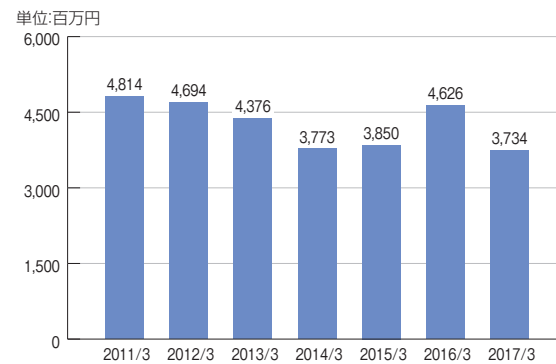
内服関連売上高



スキンケア関連売上高

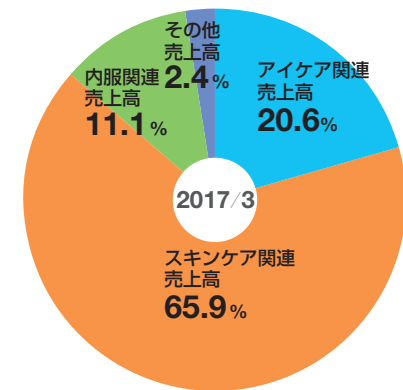


その他売上高



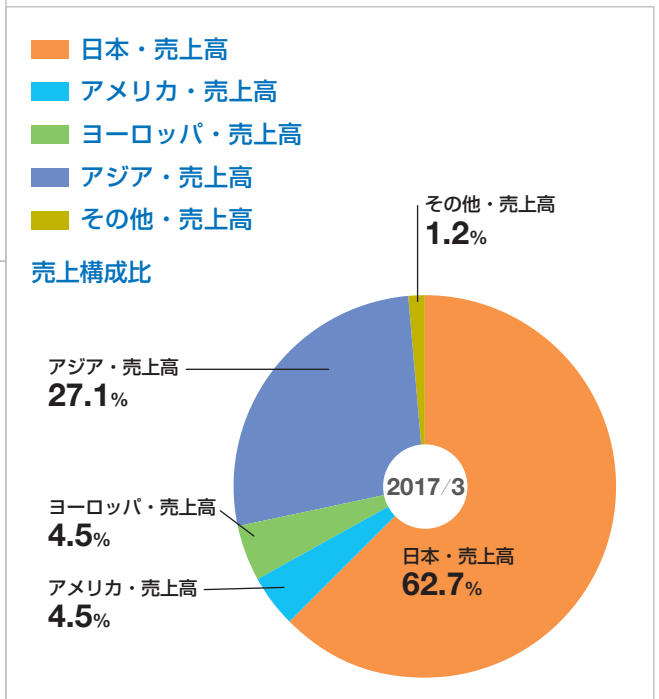
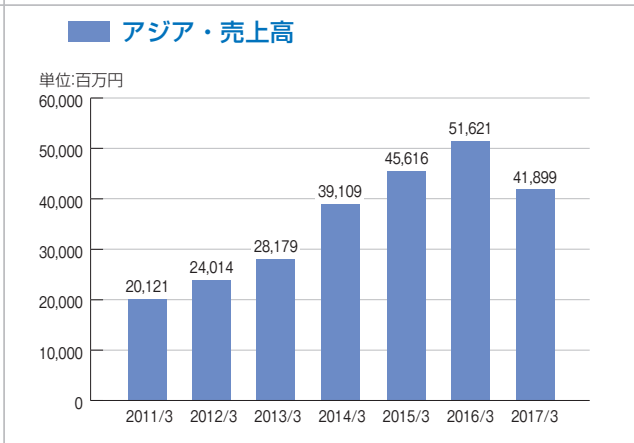
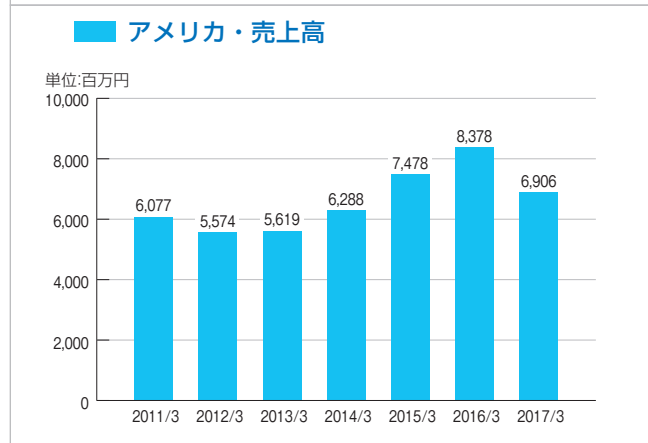
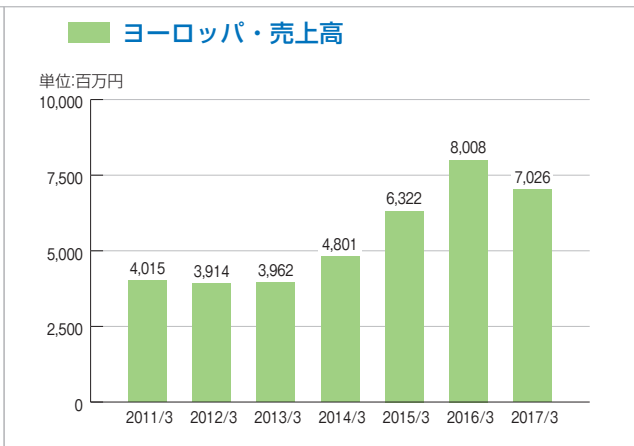
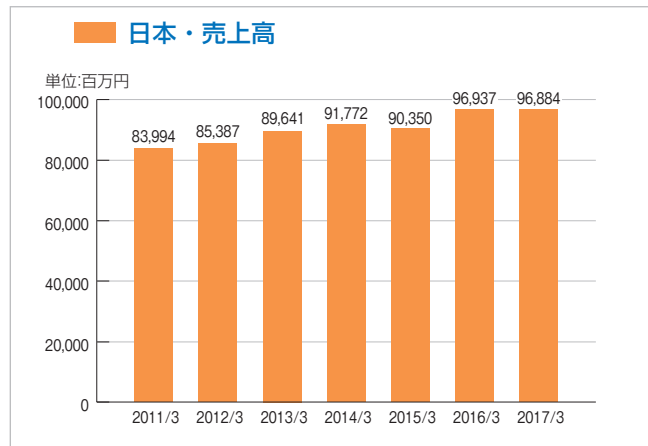
- アイケア関連売上高
- スキンケア関連売上高
- 内服関連売上高
- その他売上高

売上構成比



報告セグメント別売上高（連結）

	2011/3	2012/3	2013/3	2014/3	2015/3	2016/3	2017/3
日本・売上高（百万円）	83,994	85,387	89,641	91,772	90,350	96,937	96,884
アメリカ・売上高（百万円）	6,077	5,574	5,619	6,288	7,478	8,378	6,906
ヨーロッパ・売上高（百万円）	4,015	3,914	3,962	4,801	6,322	8,008	7,026
アジア・売上高（百万円）	20,121	24,014	28,179	39,109	45,616	51,621	41,899
その他・売上高（百万円）	1,262	1,402	1,742	1,850	2,008	2,071	1,882
計（百万円）	115,472	120,292	129,146	143,822	151,774	167,016	154,599



主な費用・支出（連結）

	2011/3	2012/3	2013/3	2014/3	2015/3	2016/3	2017/3
研究開発費（百万円）	3,697	3,717	4,062	4,547	5,585	5,811	6,123
広告費（百万円）	17,331	18,228	19,437	22,986	25,628	26,815	22,255
販売促進費（百万円）	13,837	14,680	15,794	17,261	19,034	21,173	18,614
期末従業員数（人）	5,201	5,347	5,518	5,845	6,426	6,642	6,635
減価償却費（百万円）	4,117	4,744	5,256	5,735	6,059	6,044	5,552
受取利息・配当金（百万円）	463	474	484	566	604	657	718
支払利息（百万円）	353	223	180	165	231	166	135
資本的支出（百万円）	8,671	8,412	6,007	7,870	4,196	4,512	4,099

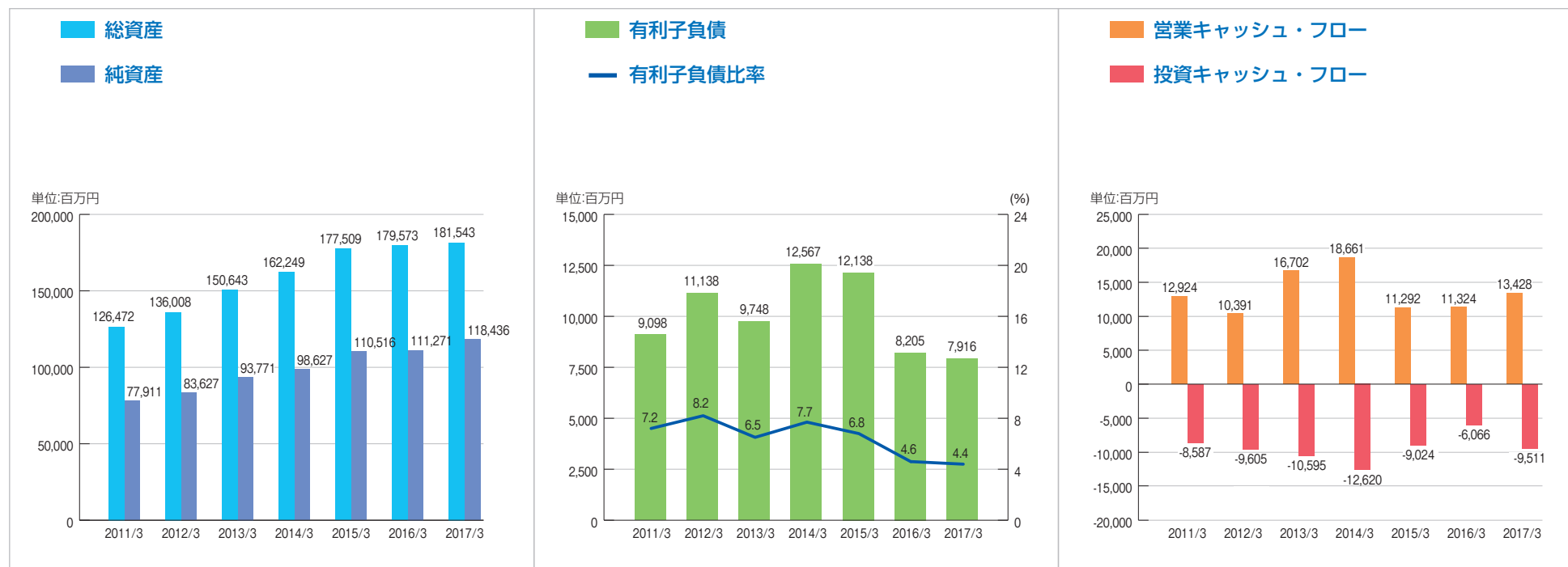


財政状態／キャッシュ・フローの状態（連結）

	2011/3	2012/3	2013/3	2014/3	2015/3	2016/3	2017/3
総資産（百万円）	126,472	136,008	150,643	162,249	177,509	179,573	181,543
純資産（百万円）	77,911	83,627	93,771	98,627	110,516	111,271	118,436
有利子負債（百万円）	9,098	11,138	9,748	12,567	12,138	8,205	7,916
有利子負債比率（％）	7.2	8.2	6.5	7.7	6.8	4.6	4.4
営業キャッシュ・フロー（百万円）	12,924	10,391	16,702	18,661	11,292	11,324	13,428
投資キャッシュ・フロー（百万円）	△ 8,587	△ 9,605	△ 10,595	△ 12,620	△ 9,024	△ 6,066	△ 9,511
財務キャッシュ・フロー（百万円）	△ 3,301	800	△ 3,408	△ 5,211	△ 3,375	△ 5,898	△ 2,335
現金及び現金同等物期末残高（百万円）	14,005	15,381	19,867	23,026	25,093	22,495	23,466

（注）

有利子負債比率 = (短期有利子負債 + 長期有利子負債) ÷ 総資産 × 100 (%)



1株当たり情報（連結・個別）

	2011/3	2012/3	2013/3	2014/3	2015/3	2016/3	2017/3
1株当たり当期純利益（円）	67.75	69.60	68.78	77.15	76.05	80.04	87.95
株価収益率（倍）	13.2	14.8	18.7	23.6	22.5	25.6	23.7
1株当たり純資産（円）	655.53	703.93	789.83	861.49	964.18	969.22	1,030.96
株価純資産倍率（倍）	1.4	1.5	1.6	2.1	1.8	2.1	2.0
1株当たり配当（円）	15.0	16.0	17.0	18.0	19.0	20.0	21.0
配当性向（%）	22.1	23.0	24.7	23.3	25.0	25.0	23.9
期末発行済み株式数（千株）	117,907	117,919	117,924	117,929	117,929	117,929	117,936
期末株価（円）	891	1,033	1,288	1,822	1,708	2,050	2,086

（注）

1株当たり当期純利益＝当期純利益÷期中平均株式数（円）

株価収益率＝期末株価÷1株当たり当期純利益（倍）

1株当たり純資産＝期末純資産÷期末発行済み株式数（円）

株価純資産倍率＝期末株価÷1株当たり純資産（倍）

1株当たり配当＝配当総額÷期中平均株式数（円）

配当性向＝1株当たり配当金額÷1株当たり当期純利益×100（%）



要約連結貸借対照表

(百万円)

	2011/3	2012/3	2013/3	2014/3	2015/3	2016/3	2017/3
資産の部							
流動資産	65,102	71,280	77,467	82,981	93,692	101,752	100,948
現金及び預金	14,106	15,381	19,868	23,028	25,733	23,073	23,924
受取手形及び売掛金	29,859	31,898	31,896	28,361	32,424	37,327	36,061
電子記録債権	—	—	—	4,566	6,513	11,654	10,524
有価証券	5	—	—	—	—	—	—
商品及び製品	10,133	10,913	11,397	12,578	12,918	13,241	13,946
仕掛品	926	1,161	1,480	1,636	2,360	2,260	2,391
原材料及び貯蔵品	5,277	5,931	6,579	7,167	7,290	7,534	7,272
繰延税金資産	3,383	3,539	4,069	3,603	3,455	3,796	4,053
その他	1,548	2,549	2,231	2,156	3,135	3,020	3,263
貸倒引当金	△ 137	△ 94	△ 56	△ 117	△ 139	△ 157	△ 489
固定資産	61,370	64,727	73,175	79,268	83,816	77,821	80,594
有形固定資産	39,427	42,628	44,758	48,563	50,370	48,040	45,834
建物及び構築物	17,029	19,022	19,965	20,730	22,347	21,322	20,206
機械装置及び運搬具	6,795	9,342	10,389	10,752	11,302	10,239	9,387
工具、器具及び備品	1,370	1,187	1,587	2,351	2,390	2,144	1,863
土地	9,770	10,217	10,613	12,340	13,026	12,956	12,901
建設仮勘定	4,406	2,782	2,097	2,250	1,153	1,224	1,325
その他	54	75	103	136	151	153	150
無形固定資産	2,492	2,273	2,008	2,828	4,376	3,502	2,663
のれん	1,150	958	766	575	1,326	1,130	735
商標権	69	60	61	—	—	—	—
その他	1,273	1,254	1,180	2,253	3,050	2,372	1,927
投資その他の資産	19,449	19,826	26,408	27,876	29,070	26,277	32,096
投資有価証券	15,345	14,945	18,537	22,724	24,325	21,405	27,502
繰延税金資産	2,350	2,452	2,697	2,059	1,944	1,815	1,617
その他	1,826	2,556	5,844	4,000	4,173	4,742	5,261
貸倒引当金	△ 72	△ 128	△ 670	△ 908	△ 1,374	△ 1,686	△ 2,284
資産合計	126,472	136,008	150,643	162,249	177,509	179,573	181,543

要約連結貸借対照表

(百万円)

	2011/3	2012/3	2013/3	2014/3	2015/3	2016/3	2017/3
負債の部							
流動負債	41,743	44,935	49,554	56,643	57,607	59,357	53,422
支払手形及び買掛金	9,121	10,525	10,151	11,753	10,201	12,355	12,151
短期借入金	3,199	5,103	5,611	8,216	8,349	4,452	3,353
未払費用	14,886	16,029	19,133	22,699	26,452	27,280	23,734
未払法人税等	3,587	2,755	2,914	2,709	882	3,645	2,551
未払消費税等	322	294	527	203	1,229	351	460
預り金	3,217	2,798	2,648	—	—	—	—
賞与引当金	1,885	1,861	1,979	1,990	1,854	2,064	2,092
役員賞与引当金	24	30	30	30	20	30	30
返品調整引当金	831	700	1,180	920	700	1,239	750
売上割戻引当金	2,437	2,651	2,760	2,250	2,190	2,290	2,380
その他	2,231	2,185	2,617	5,869	5,726	5,647	5,918
固定負債	6,817	7,445	7,316	6,979	9,385	8,944	9,684
転換社債・長期借入金	2,716	3,335	1,578	1,666	1,074	994	1,765
繰延税金負債	2,317	1,917	3,264	2,138	3,260	2,300	2,492
退職給付に係る負債	1,411	1,843	2,013	2,702	4,657	5,381	4,410
役員退職慰労引当金	101	69	80	62	—	—	—
債務保証損失引当金	—	—	—	—	—	—	789
その他	270	279	379	409	392	268	227
負債合計	48,561	52,380	56,871	63,622	66,993	68,301	63,107
純資産の部							
株主資本	79,159	85,475	91,341	92,869	99,013	105,618	113,517
資本金	6,398	6,405	6,408	6,411	6,411	6,411	6,415
資本剰余金	5,517	5,524	5,527	5,738	5,738	5,738	5,737
利益剰余金	67,511	73,814	79,677	86,505	92,315	98,675	106,302
自己株式	△ 268	△ 270	△ 273	△ 5,785	△ 5,451	△ 5,207	△ 4,938
その他の包括利益累計額	△ 2,083	△ 2,701	1,535	4,809	10,507	4,621	3,924
その他有価証券評価差額金	3,179	3,013	4,471	5,033	6,646	5,438	5,862
為替換算調整勘定	△ 4,953	△ 5,133	△ 2,239	1,047	5,479	1,296	△ 439
在外子会社の年金債務調整額	△ 309	△ 581	△ 695	—	—	—	—
退職給付に係る調整累計額	—	—	—	△ 1,270	△ 1,618	△ 2,113	△ 1,498
新株予約権	593	579	573	568	568	568	560
非支配株主持分	241	273	320	379	425	462	434
純資産合計	77,911	83,627	93,771	98,627	110,516	111,271	118,436
負債純資産合計	126,472	136,008	150,643	162,249	177,509	179,573	181,543

要約連結損益計算書

	(百万円)						
	2011/3	2012/3	2013/3	2014/3	2015/3	2016/3	2017/3
売上高	115,472	120,292	129,146	143,822	151,774	167,016	154,599
売上原価	47,534	49,796	53,272	57,924	61,395	67,250	63,254
販売費及び一般管理費	54,832	56,871	61,493	69,336	77,440	83,543	75,893
営業利益	13,105	13,624	14,380	16,821	13,159	15,683	15,451
営業外収益	721	638	814	946	1,499	918	1,135
営業外費用	534	578	464	667	559	1,262	623
経常利益	13,293	13,684	14,730	17,100	14,098	15,339	15,964
特別利益	702	484	319	1,482	454	71	1,329
特別損失	566	80	1,420	3,983	802	1,107	2,541
税金等調整前当期純利益	13,430	14,088	13,630	14,599	13,751	14,303	14,752
法人税等	5,493	5,944	5,528	5,651	5,123	5,217	4,738
親会社株主に帰属する当期純利益	7,966	8,184	8,087	8,947	8,631	9,098	10,011

要約連結包括利益計算書

	(百万円)						
	2011/3	2012/3	2013/3	2014/3	2015/3	2016/3	2017/3
当期純利益	7,936	8,144	8,101	8,948	8,627	9,085	10,013
その他の包括利益							
その他有価証券評価差額金	△ 1,519	△ 167	1,453	562	1,607	△ 1,214	429
為替換算調整勘定	△ 788	△ 209	2,975	3,345	4,476	△ 4,343	△ 1,680
在外子会社の年金債務調整額	58	△ 272	△ 113	177	—	—	—
退職給付に係る調整額	—	—	—	—	△ 347	△ 494	614
持分法適用会社に対する持分相当額	0	2	3	△ 0	6	138	△ 71
その他の包括利益合計	△ 2,248	△ 646	4,318	4,084	5,742	△ 5,913	△ 708
包括利益	5,688	7,497	12,420	13,032	14,370	3,171	9,305
(内訳)							
親会社株主に係る包括利益	5,705	7,566	12,374	12,973	14,329	3,212	9,333
非支配株主に係る包括利益	△ 17	△ 68	45	59	40	△ 40	△ 28

要約連結キャッシュ・フロー計算書

	2011/3	2012/3	2013/3	2014/3	2015/3	2016/3	(百万円) 2017/3
I 営業活動によるキャッシュ・フロー							
税金等調整前当期純利益	13,430	14,088	13,630	14,599	13,751	14,303	14,752
減価償却費	4,257	4,890	5,256	5,735	6,059	6,044	5,552
減損損失	—	—	—	1,615	—	462	540
のれん償却額	204	246	192	191	282	404	371
貸倒引当金の増減額 (△は減少)	9	△ 20	△ 27	20	17	17	362
賞与引当金の増減額 (△は減少)	155	△ 21	115	4	△ 141	211	29
役員賞与引当金の増減額 (△は減少)	△ 5	5	—	—	—	—	—
退職給付に係る負債の増減額 (△は減少)	△ 243	436	30	△ 121	425	847	△ 695
返品調整引当金の増減額 (△は減少)	210	△ 131	480	△ 260	△ 220	539	△ 489
売上割戻引当金の増減額 (△は減少)	649	214	109	△ 510	△ 60	100	90
受取利息及び受取配当金	△ 463	△ 474	△ 484	△ 567	△ 605	△ 658	△ 718
支払利息	353	223	180	165	231	166	135
持分法による投資損益 (△は益)	△ 115	56	15	△ 167	△ 157	442	195
売上債権の増減額 (△は増加)	△ 1,854	△ 1,968	1,432	△ 365	△ 3,634	△ 13,189	1,274
たな卸資産の増減額 (△は増加)	△ 1,481	△ 1,799	△ 656	△ 1,090	354	△ 1,390	△ 827
仕入債務の増減額 (△は減少)	442	1,378	△ 884	1,087	△ 2,436	3,284	165
その他	2,146	△ 627	2,358	3,862	2,561	1,762	△ 1,785
小計	17,697	16,494	21,748	24,201	16,428	13,348	18,953
利息及び配当金の受取額	424	438	447	532	553	680	722
利息の支払額	△ 362	△ 228	△ 187	△ 195	△ 217	△ 174	△ 141
法人税等の支払額	△ 4,835	△ 6,314	△ 5,306	△ 5,877	△ 5,471	△ 2,957	△ 6,140
法人税等の還付額	—	—	—	—	—	427	35
営業活動によるキャッシュ・フロー	12,924	10,391	16,702	18,661	11,292	11,324	13,428
II 投資活動によるキャッシュ・フロー							
定期預金の預入による支出	—	—	—	—	△ 566	△ 1,056	△ 835
有形固定資産の取得による支出	△ 8,462	△ 8,276	△ 5,130	△ 6,278	△ 3,964	△ 4,563	△ 3,777
無形固定資産の取得による支出	△ 322	△ 406	△ 273	△ 431	△ 183	△ 168	△ 203
投資有価証券の取得による支出	△ 292	△ 1,049	△ 2,449	△ 5,205	△ 940	△ 2,382	△ 7,092
投資有価証券の売却による収入	1,162	833	—	2,152	1,040	2,158	1,922
短期貸付金の純増減額 (△は増加)	△ 449	△ 390	△ 259	200	△ 2	△ 198	91
その他	△ 222	△ 316	2,481	△ 3,056	△ 4,407	143	382
投資活動によるキャッシュ・フロー	△ 8,587	△ 9,605	△ 10,595	△ 12,620	△ 9,024	△ 6,066	△ 9,511
III 財務活動によるキャッシュ・フロー							
短期借入金純増減額 (△は減少)	188	376	804	3,283	△ 433	△ 3,370	△ 750
長期借入による収入	249	3,354	—	993	102	661	1,123
長期借入金の返済による支出	△ 2,269	△ 1,122	△ 2,292	△ 2,031	△ 1,280	△ 1,190	△ 678
配当金の支払額	△ 1,646	△ 1,881	△ 1,881	△ 2,116	△ 2,050	△ 2,278	△ 2,278
その他	176	74	△ 38	△ 5,340	286	278	248
財務活動によるキャッシュ・フロー	△ 3,301	800	△ 3,408	△ 5,211	△ 3,375	△ 5,898	△ 2,335
IV 現金及び現金同等物に係る換算差額	△ 303	△ 210	1,742	1,849	2,775	△ 1,998	△ 633
V 現金及び現金同等物の増減額 (△は減少)	732	1,375	4,441	2,678	1,667	△ 2,638	947
VI 現金及び現金同等物の期首残高	13,272	14,005	15,381	19,867	23,026	25,093	22,495
VII 新規連結に伴う現金及び現金同等物の増加額	—	—	45	480	398	40	22
VIII 現金及び現金同等物の期末残高	14,005	15,381	19,867	23,026	25,093	22,495	23,466

要約財務諸表（個別）

	2011/3	2012/3	2013/3	2014/3	2015/3	2016/3	2017/3
							(百万円)
							2017/3
【貸借対照表の要旨】							
資産の部							
流動資産	38,714	40,675	40,268	35,942	38,109	43,468	42,984
固定資産	66,200	66,857	74,962	79,742	79,311	79,079	84,831
資産合計	104,915	107,533	115,230	115,684	117,420	122,547	127,815
負債の部							
流動負債	26,728	26,234	27,675	30,742	26,861	29,064	27,357
固定負債	1,910	1,479	2,310	2,203	3,617	2,643	3,755
負債合計	28,639	27,714	29,986	32,946	30,478	31,707	31,112
純資産の部							
株主資本	72,494	76,216	80,321	77,138	79,766	84,851	90,292
資本金	6,398	6,405	6,408	6,411	6,411	6,411	6,415
資本剰余金	5,517	5,524	5,527	5,738	5,738	5,738	5,742
利益剰余金	60,846	64,556	68,657	70,773	73,067	77,908	83,073
自己株式	△ 268	△ 270	△ 273	△ 5,785	△ 5,451	△ 5,207	△ 4,938
評価・換算差額等	3,188	3,022	4,349	5,031	6,606	5,420	5,849
その他有価証券評価差額金	3,188	3,022	4,349	5,031	6,606	5,420	5,849
新株予約権	593	579	573	568	568	568	560
純資産合計	76,275	79,818	85,244	82,738	86,941	90,840	96,702
負債純資産合計	104,915	107,533	115,230	115,684	117,420	122,547	127,815
【損益計算書の要旨】							
売上高	77,215	77,509	82,754	84,434	82,218	89,264	89,561
アイケア関連	23,089	22,116	23,583	23,254	22,618	24,486	25,233
スキンケア関連	42,279	44,359	47,161	49,562	49,083	53,347	53,792
内服関連	8,417	8,029	8,470	8,992	7,844	8,361	8,451
その他	3,429	3,003	3,538	2,624	2,672	3,069	2,084
売上原価	30,166	30,023	31,608	31,940	31,827	34,718	35,066
販売費及び一般管理費	36,281	36,520	39,532	41,102	42,462	43,800	43,800
営業利益	10,767	10,965	11,613	11,651	8,148	10,695	10,695
営業外損益	508	564	518	626	984	2,009	2,121
経常利益	11,275	11,530	12,132	12,277	9,132	12,705	12,817
特別損益	△ 1	△ 1,303	1,857	△ 4,499	△ 1,012	△ 2,000	△ 2,222
税引前当期純利益	11,273	10,226	10,275	7,778	8,120	10,705	10,594
法人税等	4,408	4,634	4,292	3,545	3,112	3,586	3,152
当期純利益	6,865	5,591	5,983	4,232	5,007	7,118	7,442

株式の状況

(2017年3月31日現在)

株式の状況

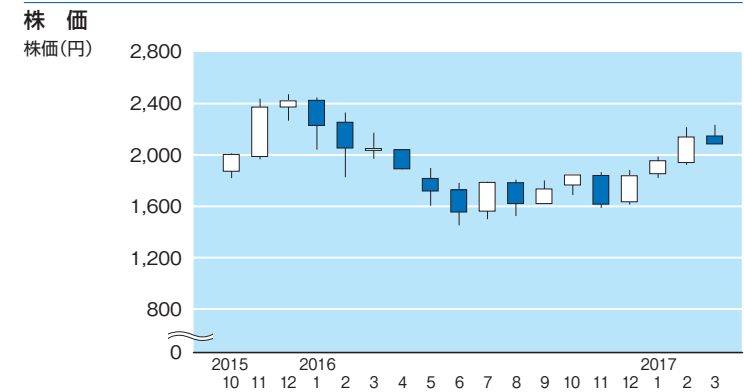
発行可能株式総数(株)	399,396,000
発行済株式の総数(株)	117,936,284
株主数(名)〈前期末比〉	14,215(+1,451)

大株主

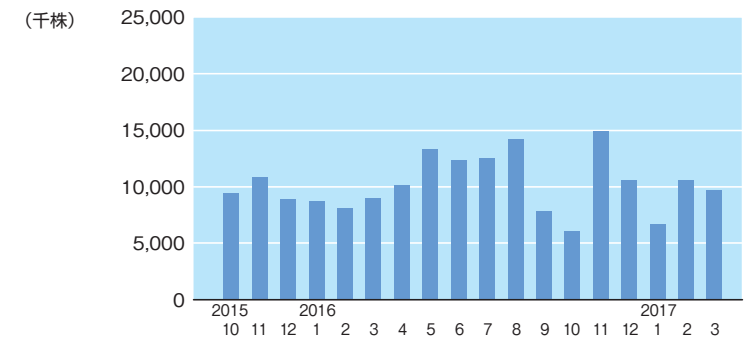
株主名	持株数(千株)	出資比率(%)
日本マスタートラスト信託銀行株式会社(信託口)	7,884	6.92
日本トラスティ・サービス信託銀行株式会社(信託口)	6,527	5.73
STATE STREET BANK AND TRUST COMPANY 505223	6,412	5.62
株式会社三菱東京UFJ銀行	3,800	3.33
NORTHERN TRUST CO. (AVFC) RE SILCHESTER INTERNATIONAL INVESTORS INTERNATIONAL VALUE EQUITY TRUST	3,480	3.05
山田清子	2,968	2.60
山昌興産株式会社	2,608	2.28
STATE STREET BANK AND TRUST COMPANY	2,471	2.16
NORTHERN TRUST CO. (AVFC) RE U.S. TAX EXEMPTED PENSION FUNDS	2,320	2.03
日本生命保険相互会社	2,119	1.86

(注) 持株比率は、自己株式数(4,018,778株)を控除して算出しております。なお、当該自己株式数には、従業員持株ESOP信託が保有する当社株式2,300株が含まれておりません。

株価および株式売買高の推移

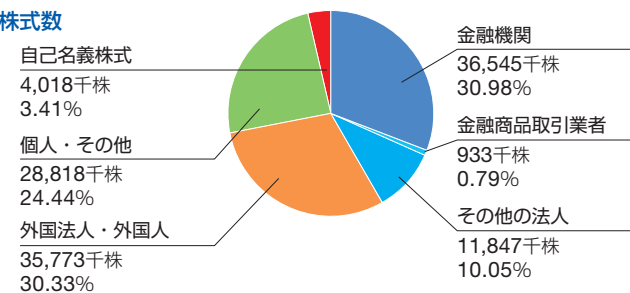


株式売買高

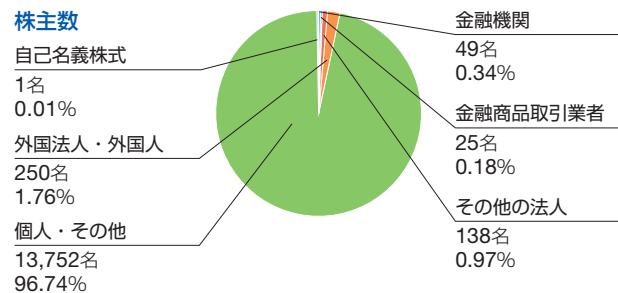


所有者別状況

株式数



株主数



NEVER SAY NEVER

オーソ製薬

〒544-8666 大阪市生野区巽西一丁目8番1号
TEL : 06-6758-1231 (代表)